

# Guide Technique pour Activer Javascript

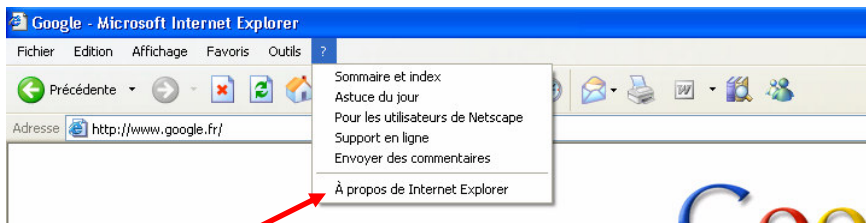
Pour utiliser le site de souscription, un langage de développement appelé Javascript doit **obligatoirement** être activé sur vos ordinateurs.

Ce langage est nécessaire à la souscription car les différents menu déroulants du site ainsi que la validation des étapes fonctionnent avec ce langage.

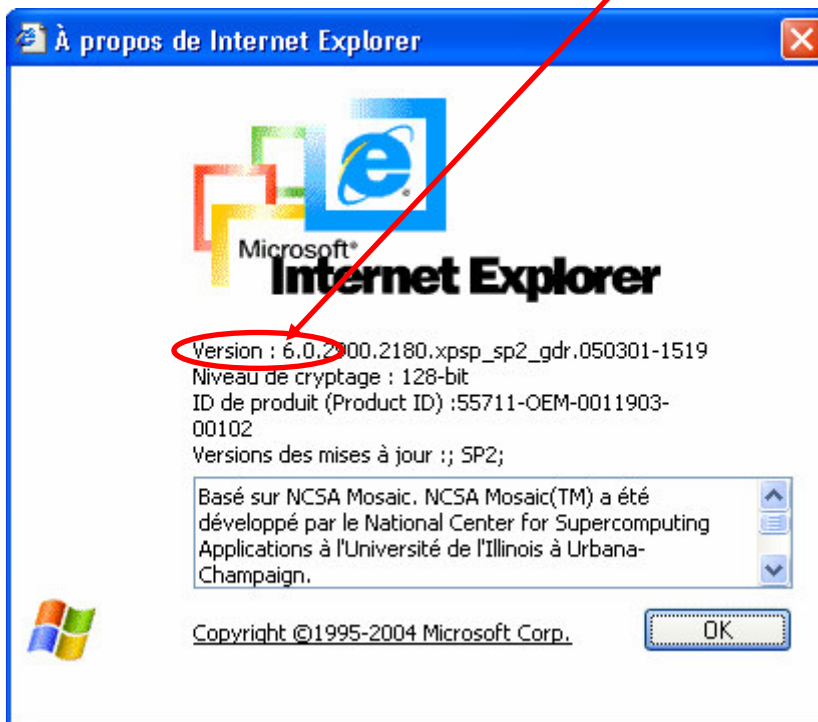
Afin de vous aider à activer Javascript sur vos ordinateurs, vous trouverez ci-dessous des copies d'écrans avec la démarche à suivre pour les différents navigateurs web qui existent.

## 1 – Si votre navigateur internet est Internet Exploreur

- ouvrir une page internet
- cliquer sur le point d'interrogation ' ? ' qui est dans la barre de menu (tout à droite)



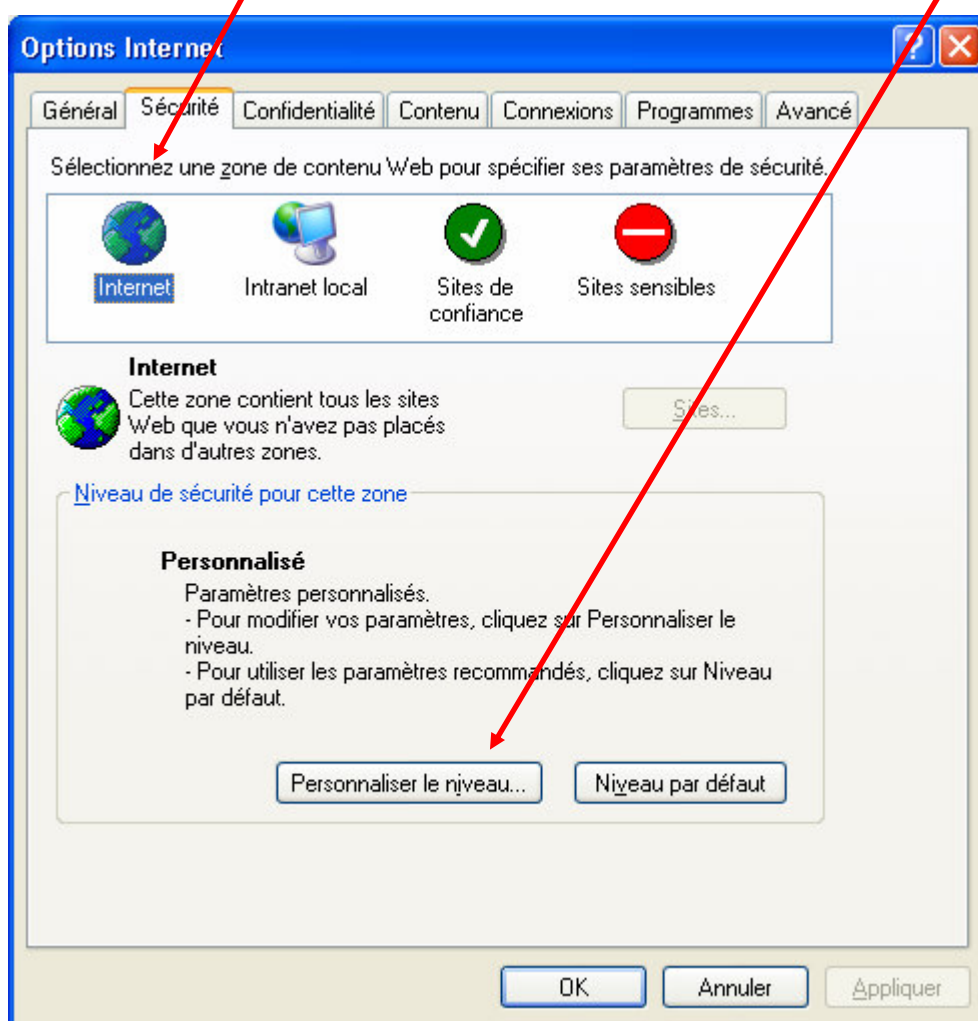
- cliquer ensuite sur '**A propos de Internet Explorer**'
- une fenêtre va s'ouvrir et vous aurez alors l'indication sur la version de votre internet explorer.



## 1.1 Si votre version d'Internet Explorer est la 6.xxx

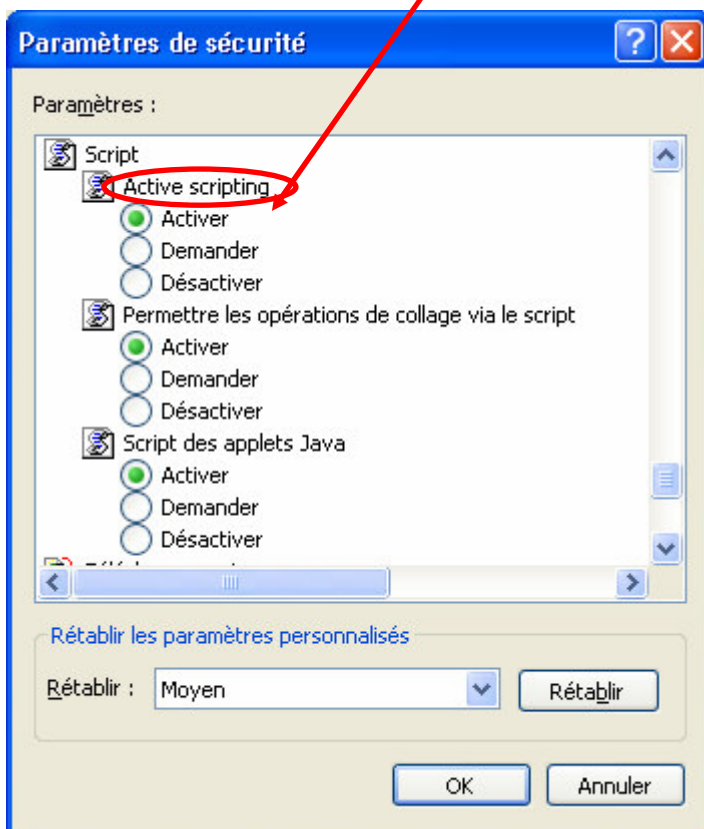
Le paramétrage à faire est le suivant (voir copies d'écran ci-dessous):

- Ouvrir une page internet (pour lancer Internet Explorer)
- Cliquer sur '**Outils**' dans la barre de menu
- Cliquer ensuite sur 'Options Internet' (tout en bas du menu déroulant qui s'affiche)
- Une petite fenêtre s'ouvre, il faut alors cliquer sur l'onglet '**Sécurité**'
- Dans le premier cadre plusieurs icônes sont présentes, cliquer sur l'icône de gauche : '**Internet**' (en forme de planète)
- Puis, dans la zone juste en dessous, cliquer sur le bouton '**Personnaliser le niveau**'

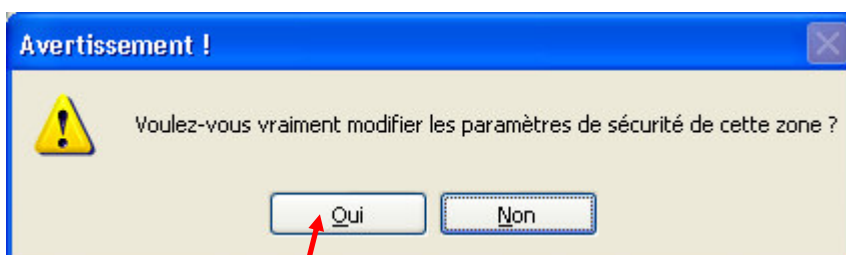


- Une nouvelle fenêtre va s'ouvrir. Elle contient le réglage des paramètres de sécurité de votre navigateur.

- Avec les flèches à droite, descendez dans la liste jusqu'à voir apparaître les paramètres affichés ci-dessous : le '**Script**', dans la partie '**Active scripting**' sélectionner '**Activer**' :



- Cliquer alors sur '**OK**'. La fenêtre suivante s'ouvre :



Cliquer sur '**Oui**'

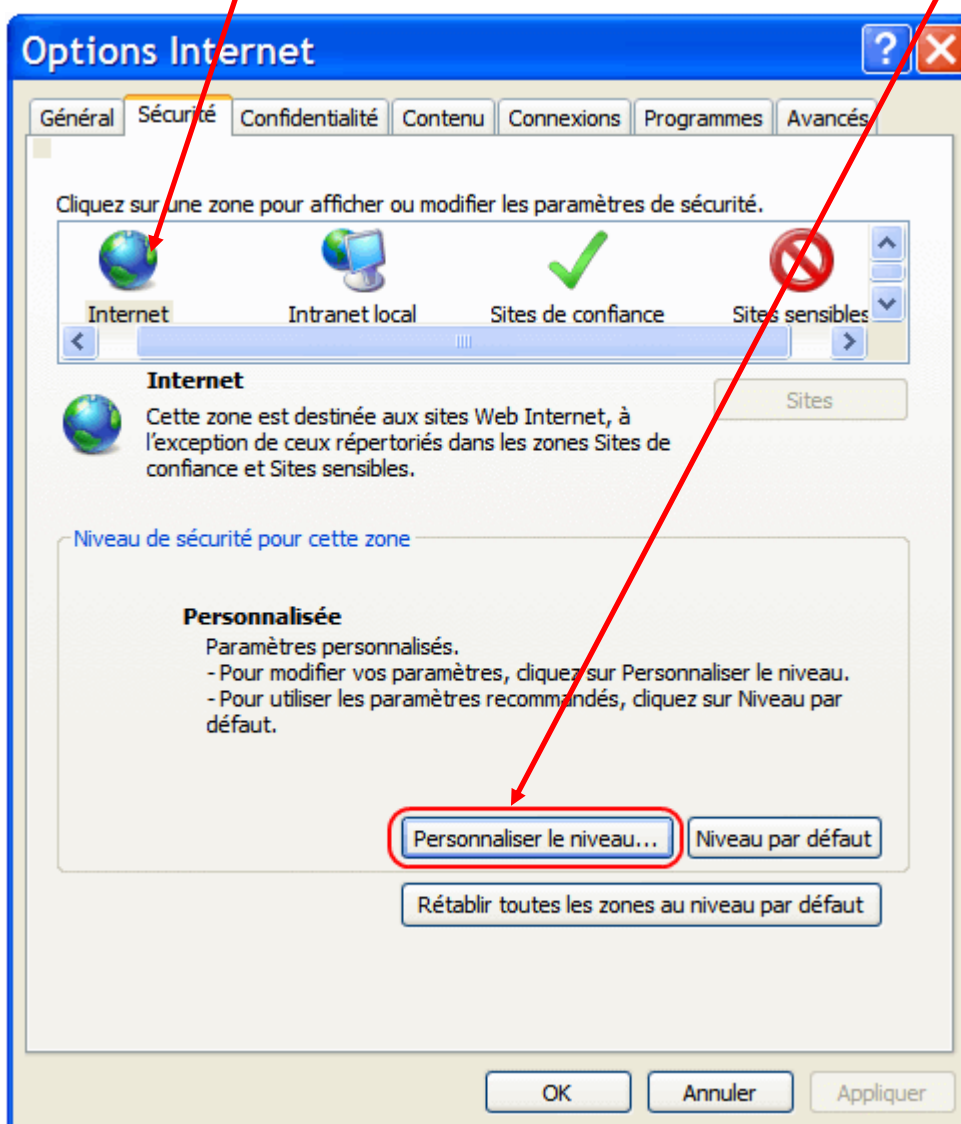
- Cliquer ensuite sur '**OK**' dans l'autre fenêtre.

Votre javascript est à présent activé, vous pouvez souscrire.

## 1.2 Si votre version d'Internet Explorer est la 7.xxx

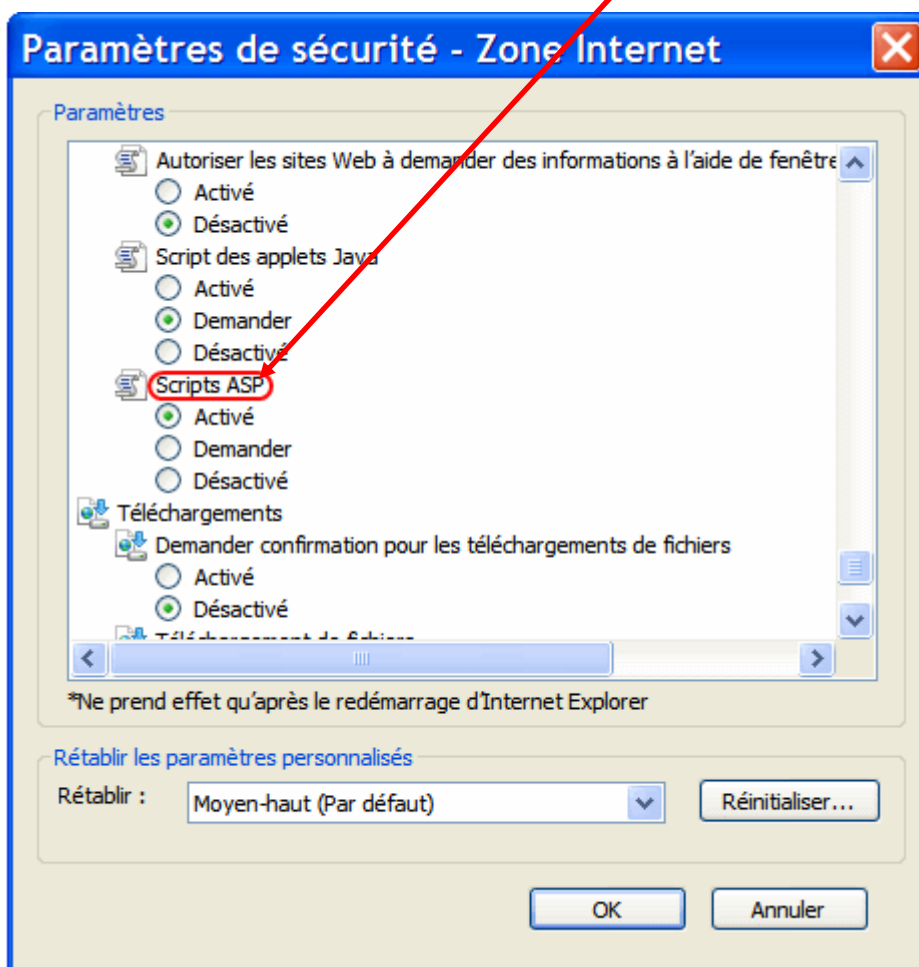
Le paramétrage à faire est le suivant (voir copies d'écran ci-dessous):

- Ouvrir une page internet (pour lancer Internet Explorer)
- Cliquer sur 'Outils' dans la barre de menu
- Cliquer ensuite sur 'Options Internet' (tout en bas du menu déroulant qui s'affiche)
- Une petite fenêtre s'ouvre, il faut alors cliquer sur l'onglet '**Sécurité**'
- Dans le premier cadre plusieurs icônes sont présentes, cliquer sur l'icône de gauche : '**Internet**' (en forme de planète)
- Puis, dans la zone juste en dessous, cliquer sur le bouton '**Personnaliser le niveau**'

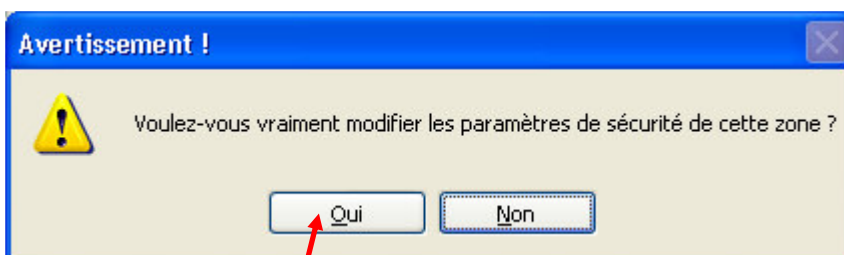


- Une nouvelle fenêtre va s'ouvrir. Elle contient le réglage des paramètres de sécurité de votre navigateur.

- Avec les flèches à droite, descendez dans la liste jusqu'à voir apparaître les paramètres affichés ci-dessous : '**Scripts ASP**', il faut alors sélectionner '**Activé**'.



- Cliquer alors sur '**OK**'. La fenêtre suivante s'ouvre :



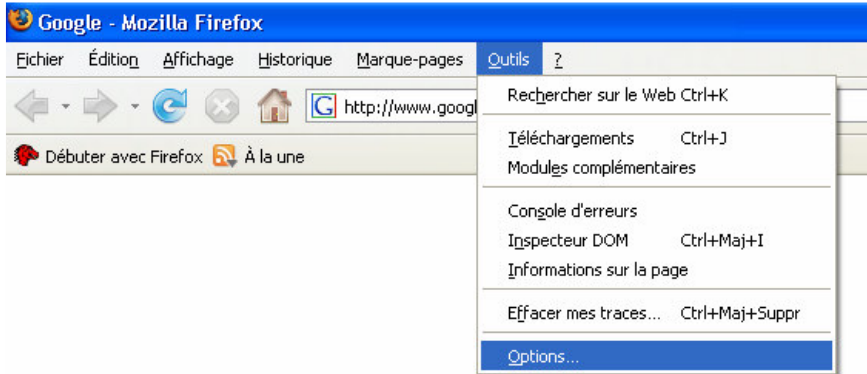
Cliquer sur '**Oui**'

- Cliquer ensuite sur '**OK**' dans l'autre fenêtre.

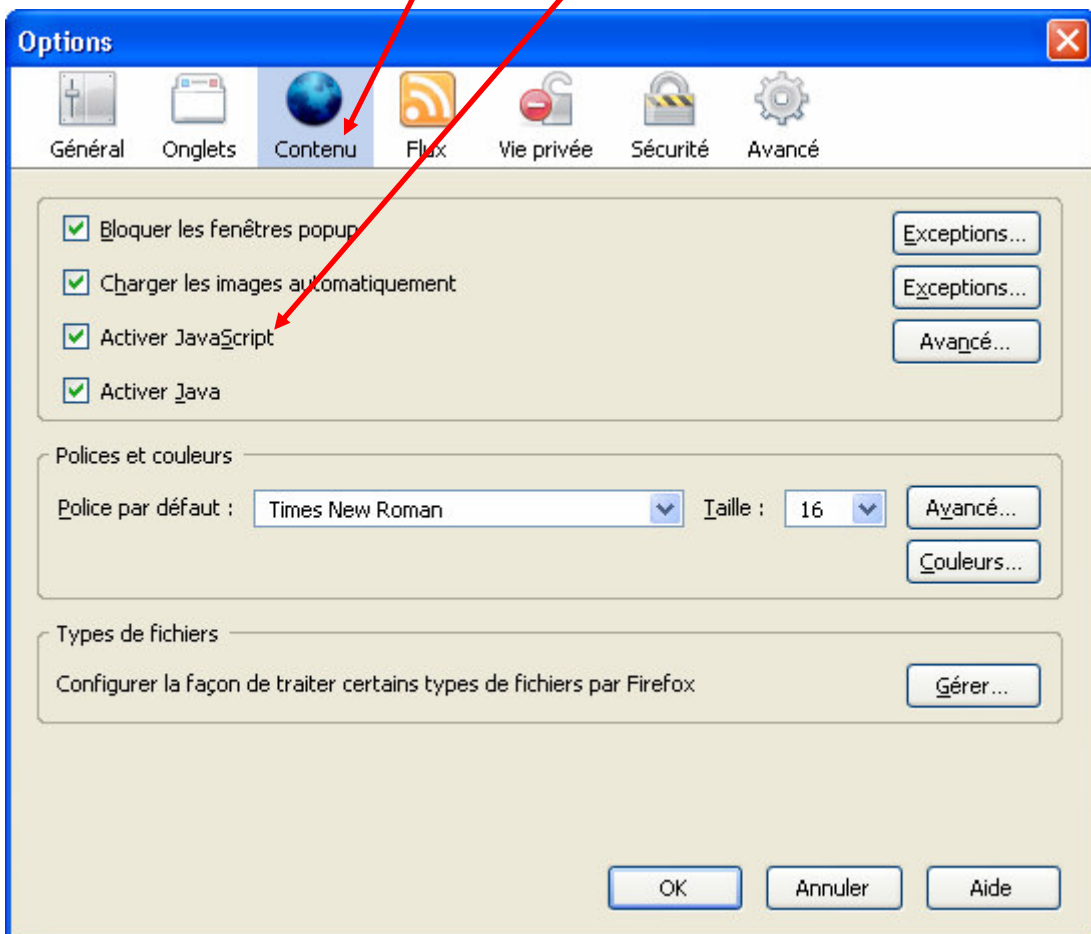
Votre javascript est à présent activé, vous pouvez souscrire.

## 2 – Si votre navigateur internet est Mozilla Firefox

- lancer Firefox
- cliquer sur '**Outils**' dans la barre de menu
- Cliquer sur '**Options**' dans le menu déroulant qui s'affiche



- Une nouvelle fenêtre s'ouvre : cliquer sur '**Contenu**', puis dans les paramètres, cocher la case '**Activer JavaScript**'



- Cliquer alors sur '**OK**'

Votre javascript est à présent activé, vous pouvez souscrire